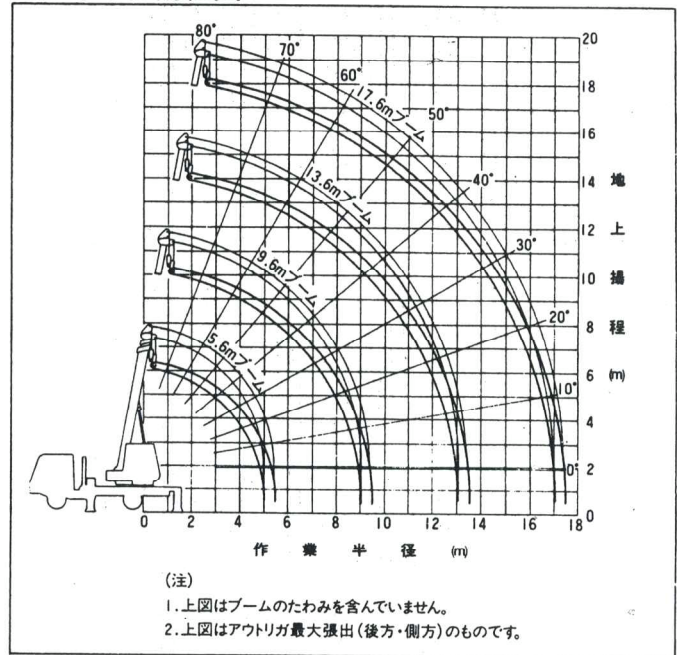


● 定格総荷重表

単位(t)

●アウトリガ最大張出(後方・側方)					
ブーム長さ 作業半径(m)	5.6m	9.6m	13.6m	17.6m	チルトヘッド (6.0m~18.0m)
2.0	4.90 (2.90)	3.20 (2.90)	3.00 (2.90)		
2.5	4.90 (2.90)	3.20 (2.90)	3.00 (2.90)		
3.0	4.00 (2.90)	3.20 (2.90)	3.00 (2.90)	1.70	1.40
3.5	3.20 (2.90)	3.20 (2.90)	3.00 (2.90)	1.70	1.40
4.0	2.65	2.70	2.70	1.70	1.40
4.5	2.15	2.30	2.30	1.70	1.40
5.0	1.80	1.95	1.95	1.60	1.40
5.5		1.65	1.70	1.50	1.40
6.0		1.45	1.45	1.45	1.40
7.0		1.10	1.15	1.15	1.10
8.0		0.90	0.90	0.92	0.90
9.0		0.70	0.75	0.76	0.70
10.0			0.60	0.62	0.60
11.0			0.50	0.52	0.50
12.0			0.40	0.43	0.40
13.0			0.35	0.36	0.35
14.0				0.30	0.30
15.0				0.25	0.25
16.0				0.20	0.20
17.0				0.15	0.15
17.4					0.13

● 作業半径揚程図



(注)

- ()内はTS-55MS型の値です。
- 定格総荷重は、アウトリガを水平堅土上に設置したときの値で、太線TS-55MS型は破線より上側はクレーンの強度に基づき、下側はクレーンの安定に基づいています。
- 定格総荷重は吊り具重量とフック重量(主巻フック:60kg(55kg…TS-55MS)補巻フック:20kg)を含んだ値を示します。
- クレーン作業は、必ず作業半径を基準として作業を行ってください。
- チルトヘッド状態では、必ず補巻フック(1本掛)を使用してください。
- 各ブーム長さにおけるフックのワイヤロープ標準巻掛本数は、下表のとおりです。なお、ロープ1本当たりの荷重は1.5t(1.45t…TS-55MS)以下です。

ブーム長さ	5.6m	9.6m	13.6m	17.6m	チルトヘッド
巻掛本数	4(2)	4(2)	2(2)	2(2)	1(1)

()内はTS-55MS型の値です。

- 自由降下は原則としてフックのみを降下するときを使用してください。やむをえず吊り荷を自由降下する場合には、定格総荷重の1/5以下(ただし、ロープ1本当たりの荷重は0.3t(0.29t…TS-55MS)以下)とし、急激なブレーキ操作はさけてください。

ご使用になる方に必要な資格

クレーンの運転	玉掛作業	車両の運転
移動式クレーンの運転に関する特別教育	玉掛技能講習	普通自動車運転免許

- クレーンに関しては、労働安全衛生法が適用されます。
- 所轄の労働基準監督署に設置報告してからお使いください。(TS-55M)
- 道路を通行する場合は、車両検査に合格した状態で通行してください。

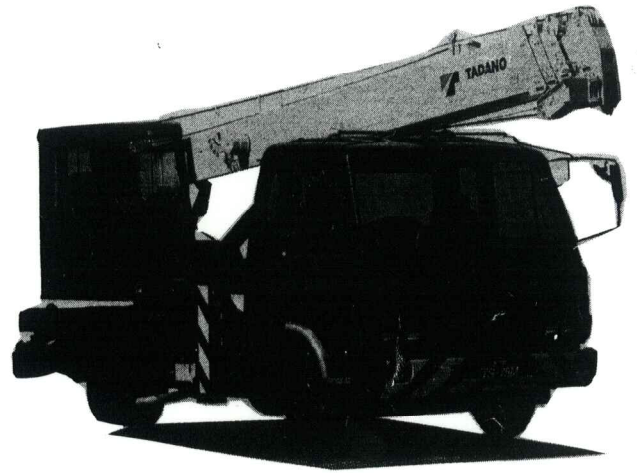
●アウトリガ中間張出(全周)					
●アウトリガ最大張出(前方)					
ブーム長さ 作業半径(m)	5.6m	9.6m	13.6m	17.6m	チルトヘッド (6.0m~18.0m)
2.0	4.90 (2.90)	3.20 (2.90)	3.00 (2.90)		
2.5	4.20 (2.90)	3.20 (2.90)	3.00 (2.90)		
3.0	3.45 (2.90)	3.20 (2.90)	3.00 (2.90)	1.70	1.40
3.5	2.55	2.60	2.70	1.70	1.40
4.0	1.95	2.00	2.10	1.60	1.40
4.5	1.55	1.60	1.70	1.50	1.40
5.0	1.25	1.30	1.40	1.40	1.25
5.5		1.10	1.15	1.20	1.10
6.0		0.90	0.95	1.00	0.90
7.0		0.60	0.70	0.70	0.60
8.0		0.45	0.50	0.50	0.45
9.0		0.30	0.35	0.40	0.30
10.0			0.25	0.30	0.25
11.0			0.20	0.20	0.20
12.0			0.15	0.15	0.15
13.0			0.10	0.10	0.10

TS-55MS トラッククレーン

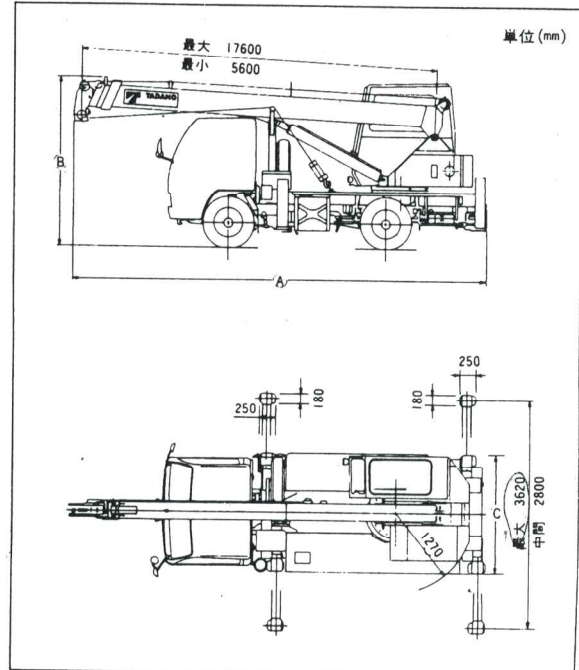
3～5t 吊

●TS-55M、MS 主要諸元

最大定格総荷重	5.6mブーム	4,900kg×2.5m(4本掛)..... TS-55M 2,900kg×3.5m(2本掛)..... TS-55MS
	9.6mブーム	3,200kg×3.5m(4本掛)..... TS-55M 2,900kg×3.5m(2本掛)..... TS-55MS
	13.6mブーム	3,000kg×3.5m(2本掛)..... TS-55M 2,900kg×3.5m(2本掛)..... TS-55MS
	17.6mブーム	1,700kg×4.5m(2本掛)
	テルトヘッド	1,400kg×6.0m(1本掛)
	最大地上揚程	ブーム 17.8m テルトヘッド 18.1m
最大作業半径	ブーム 17.0m テルトヘッド 17.4m	
ブーム長さ	5.6m～17.6m	
ブーム伸びし速度	12m/29sec	
巻上げ速度(ローフスピード)	高速60m/min、低速26m/min(3層)	
フック速度	高速15m/min、低速6.5m/min(4本掛)..... TS-55Mのみ 高速30m/min、低速13m/min(2本掛) 高速60m/min、低速26m/min(1本掛)	
ブーム起伏角度	-3°～80°	
ブーム上げ速度	+3°～80°/25sec	
旋回角度	360°連続	
旋回速度	2.5rpm	
ワイヤローフ	径10mm×長さ65m 7×7+6×F1(29) 指定種 普通・Z燃り 難燃性ワイヤローフ 切断荷重8t	
ブーム形式	箱型4段油圧同時伸縮式	
巻上装置	油圧モータ駆動遊星歯車減速式、自由降下装置付、 自動ブレーキ(自由降下用足踏ブレーキ付)、シングルウィンチ1基	
ブーム起伏装置	複動油圧シリンダ直押し1本	
旋回装置	油圧モータ駆動遊星歯車減速式、スイングベアリング式、自動ブレーキ	
アウトリガ	全油圧式、H型、最大張出幅3.62m、中間張出幅2.8m	
油圧ポンプ	3連ギヤポンプ	
安全装置	AML(作業範囲制限機能付)、作業領域制御装置、巻過防止装置、 水準器、玉掛けローフはずれ止め、油圧安全弁、 伸縮シリンダ油圧ロック装置、起伏シリンダ油圧ロック装置、 ジャッキシリンダ油圧ロック装置	
付属装置	クレーンキャブヒータ、ラジオ、扇風機、角度計	



●組立図



■駆架装キャリヤ

キャリヤ	型式	いすゞ P-NKR58E2N(004)	三菱 U-FE335BHZ(005)
	エンジン	型式	4BE1
	最高出力	110PS/3,600rpm	110PS/3,500rpm
	最大トルク	25.5kg・m/2,000rpm	26.0kg・m/1,800rpm
	タイヤ	7.00-15-12PR(フロント・リヤ)	7.00-16-12PR(フロント・リヤ)
走行性能	最高速度	105km/h(計算値)	110km/h(計算値)
	登坂能力(tanθ)	0.36(計算値)19.8°	0.33(計算値)18.3°
	最小回転半径	5.2m	5.1m
寸法・重量	全長A	6,580mm	6,580mm
	全高B	2,650mm	2,670mm
	全幅C	1,885mm	1,885mm
	軸距	2,460mm	2,500mm
	車両総重量()(#55MS)	6,225kg(6,215kg)	6,265kg(6,255kg)
	乗員	3	3